



Nova Spring

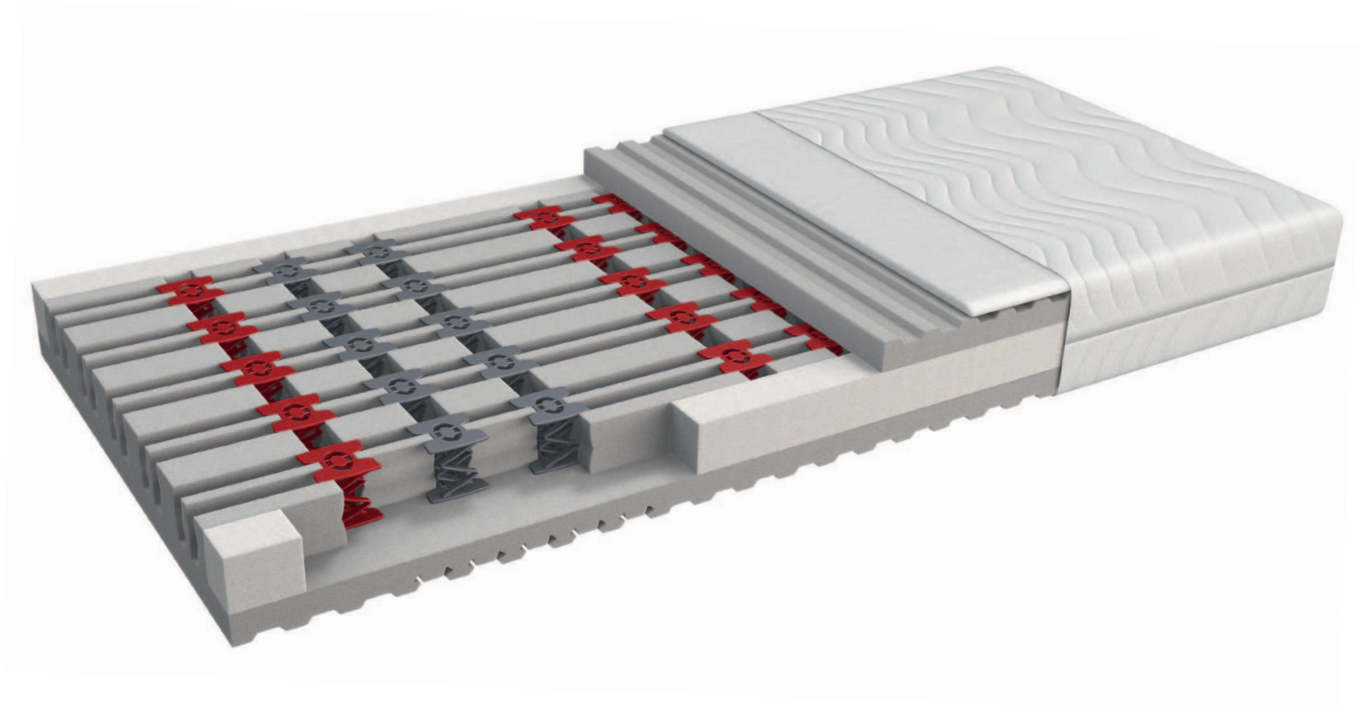
Der 3D-Sandwichkern mit den TPEE-Kunststoff-Federelementen garantiert höchste Punktelastizität und einen sehr sanften Liegekomfort. Das speziell entwickelte Luftzirkulationssystem sorgt für beste Entlüftung und Hygiene der Matratze. (TPEE = Thermoplast Polyester Elastomer Ester)

Kern: 7-Zonen Sandwich-Profilkern (RG 40)

Bezug: -Doppeljersey mit Klimafaser versteppt
-Reissverschluss an allen 4 Seiten
-Abnehmbar, waschbar 60 °C, nicht tumblern

Hohe: ca. 20 cm

Horrtgrade: Diese Matratze ist in drei Horrtgraden
H1 weich, H2 mittel und H3 hart erh,ltlich





softsleep swissmade

Multizonen-Schaumstoffmatratze mit TPEE-Federelementen

Nova Spring

Der 3D-Sandwichkern mit den TPEE-Kunststoff-Federelementen garantiert höchste Punktelastizität und einen sehr sanften Liegekomfort. Das speziell entwickelte Luftzirkulationssystem sorgt für beste Entlüftung und Hygiene der Matratze. (TPEE = Thermoplast Polyester Elastomer Ester)

Härtegrade: Diese Matratze ist in drei Härtegraden H1 weich, H2 mittel und H3 hart erhältlich.

Matratzengrößen:

- 80 x 200 cm
- 90 x 190 cm
- 90 x 200 cm
- 100 x 200 cm
- 120 x 200 cm
- 140 x 200 cm
- 160 x 200 cm
- 180 x 200 cm

Spezialmasse: Auf Wunsch fertigen wir auch Spezialmasse an.

Garantie: Wir bieten Ihnen eine 10 Jahre Pro-Rata Garantie. Ausführlichere Informationen zur softsleep-Produktlinie erhalten Sie von unserem Verkaufspersonal.

